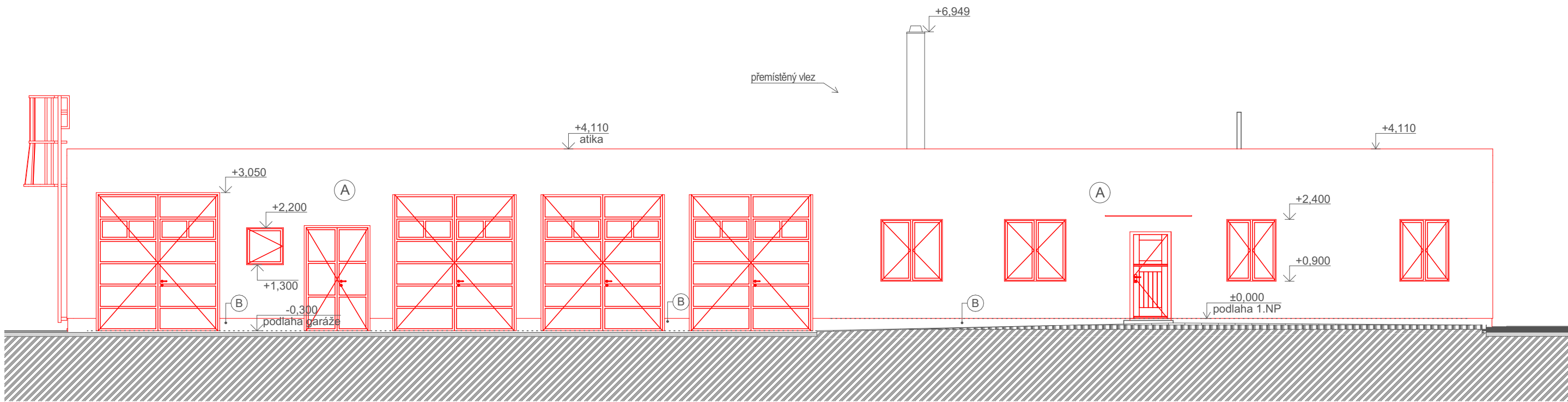
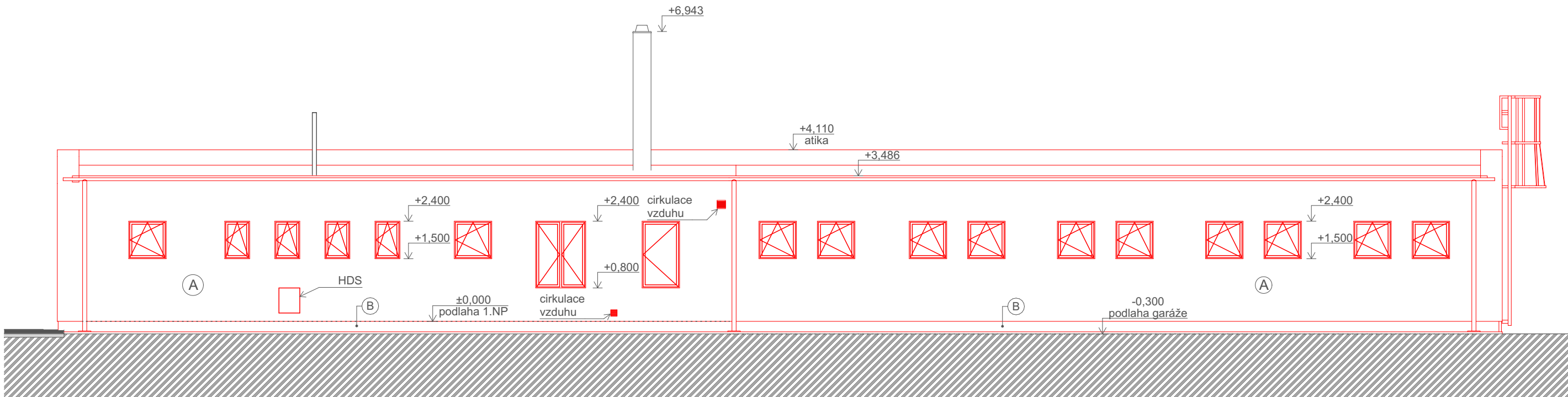


Pohled západní,
nové konstrukce 1:100



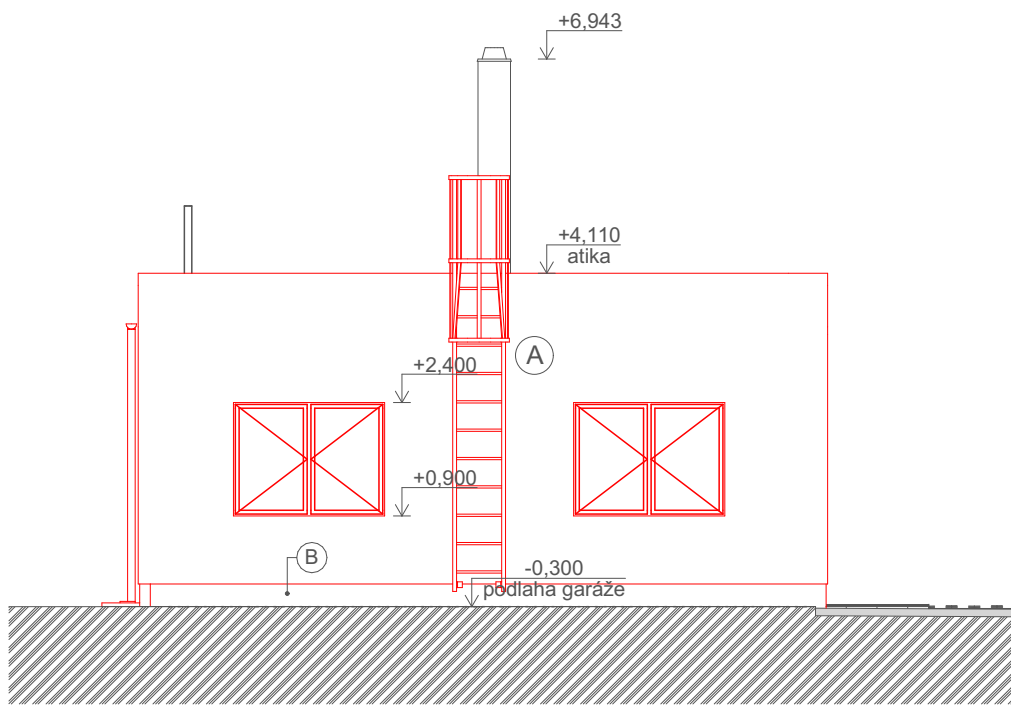
Pohled východní,
nové konstrukce 1:100



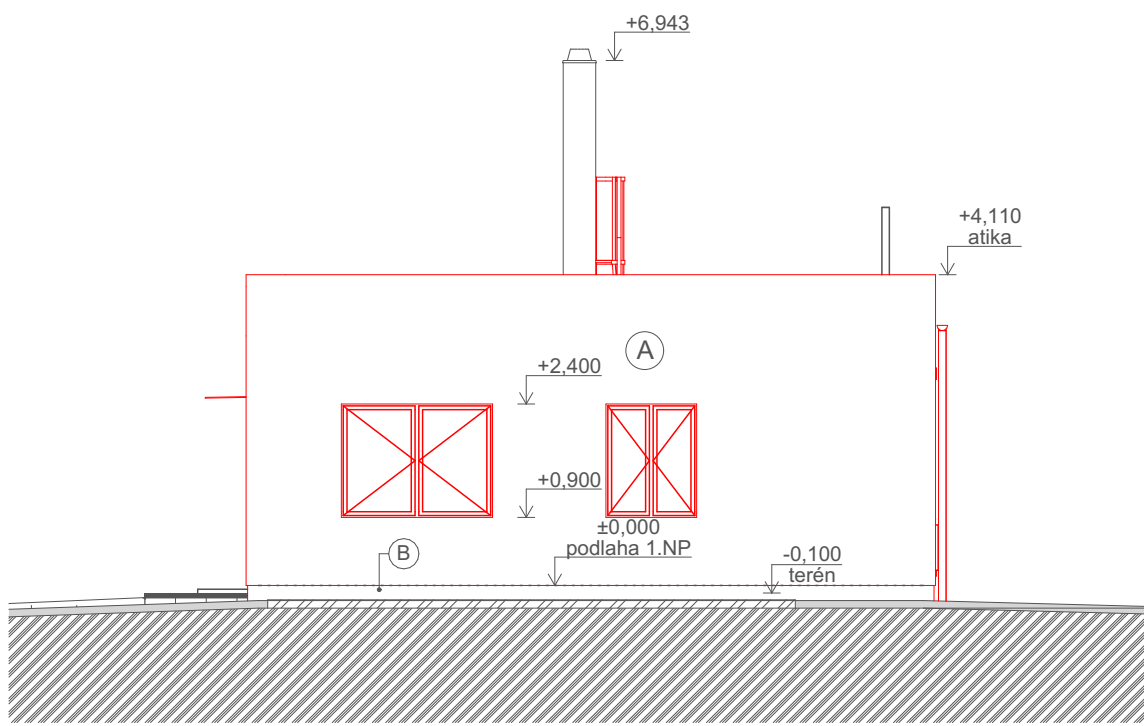
Legenda:

nové konstrukce

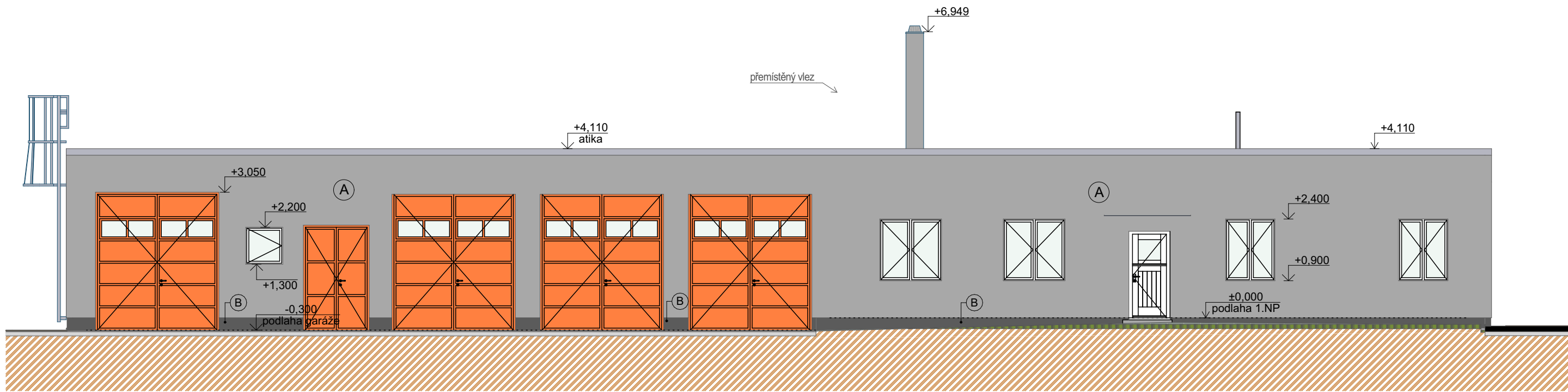
Pohled severní,
nové konstrukce 1:100



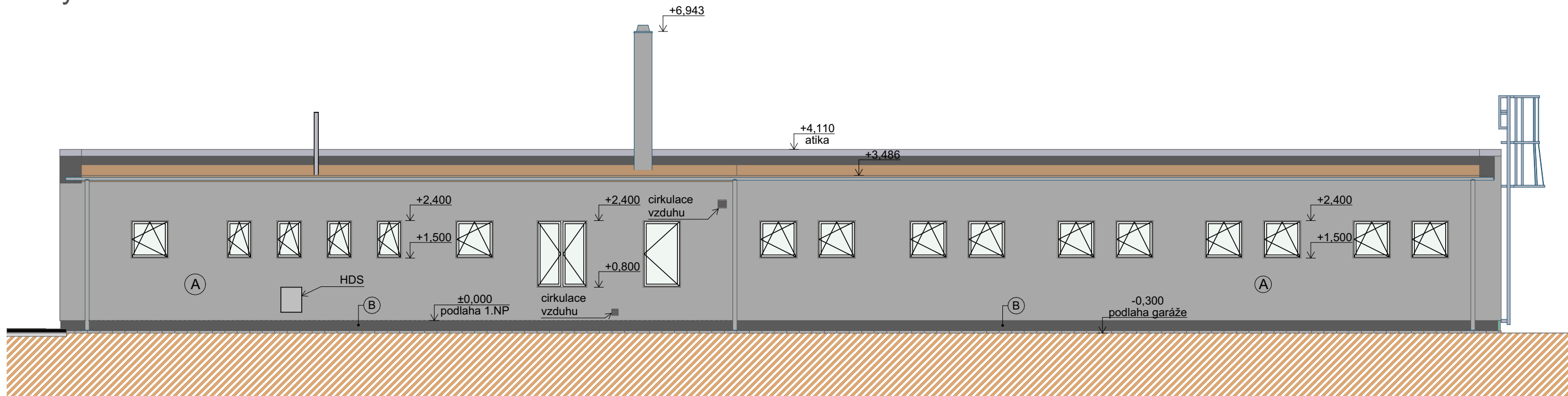
Pohled jižní,
nové konstrukce 1:100



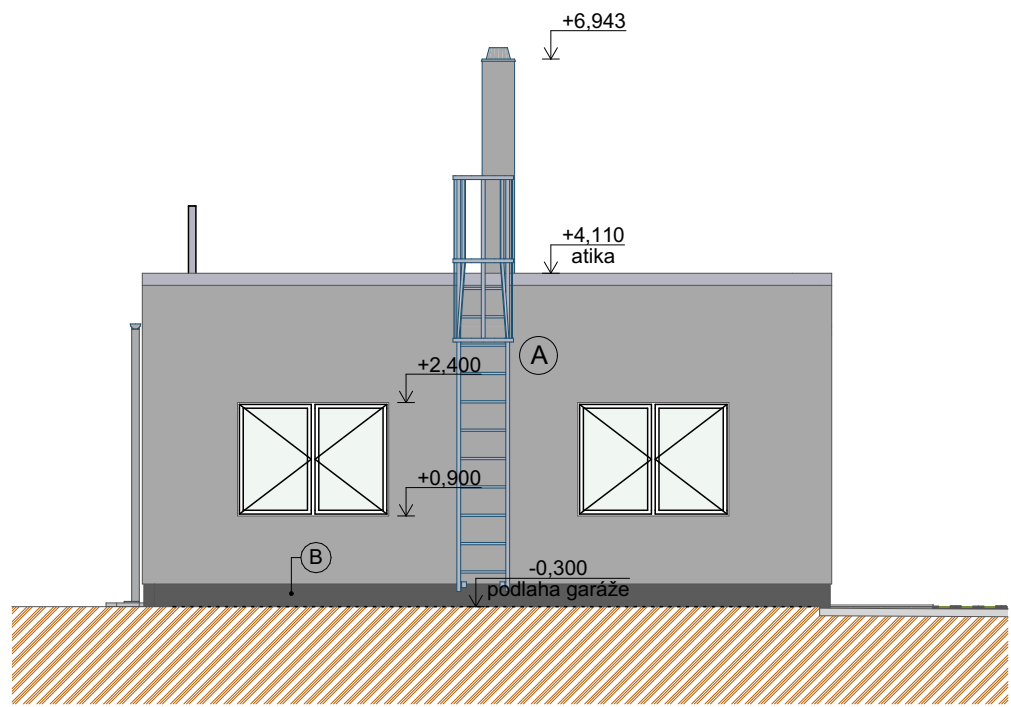
Pohled západní,
nový stav 1:100



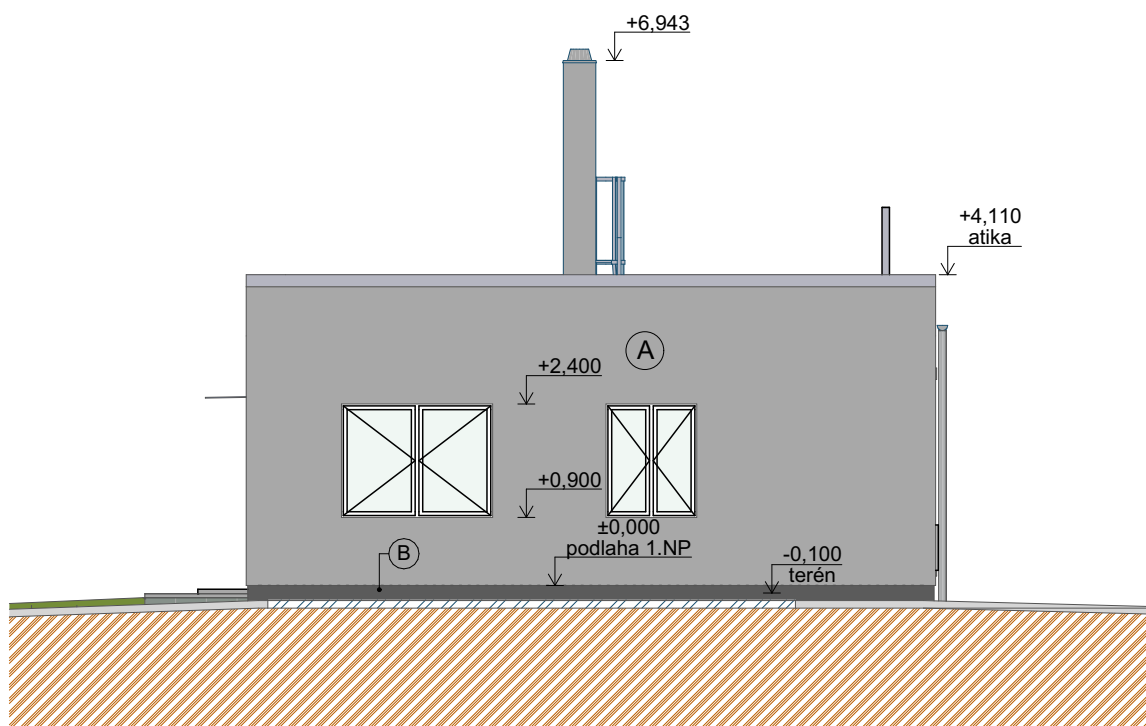
Pohled východní,
nový stav 1:100



Pohled severní,
nový stav 1:100




Pohled jižní,
nový stav 1:100



Legenda povrchů:

- (A) KTZ_ EPS 150 (silikátová probarvená omítka)
(B) XPS 300 + soklová omítka z marmolitu

NÁZEV STAVBY: Revitalizace stř. Herálec		AUTORIZAČNÍ RAŽÍTKO	
MÍSTO STAVBY: Obec Herálec, okres Havlíčkův Brod, p.č. st 259/4, p.č. 927/208, p.č. 927/206 KÚ: Herálec [638293]			
OBJEDNATEL / INVESTOR: Krajská správa a údržba silnic Vysočiny, příspěvková organizace, Kosovska 1122/16, 586 01 Jihlava			
AUTOR PROJEKTU: HLAVNÍ INŽENÝR PROJEKTU: ZODPOVĚDNÝ PROJEKTANT: VYPRACOVAL: KRAJ: Vysočina	FPLAN projekty a stavby s.r.o. Ing. FRANTIŠEK MÁJEK Ing. FRANTIŠEK MÁJEK Ivo Dlouhý ORP (ODBOR VÝSTAVBY) ÚPÍ; Havlíčkův Brod		
STAVEBNÍ OBJEKT: SO 01 - Budova zázemí		ČÍSLO ZAKÁZKY: 103-24-04	
ČÁST DOKUMENTACE: D.1.1 Architektonicko stavební řešení		STUPEŇ PD: DSP	
NÁZEV PŘÍLOHY / VÝKRESU: Pohledy - nové konstrukce, nový stav		DATUM: 04/2024	
TATO DOKUMENTACE JE AUTORSKÝM DÍLEM FIRMY Fplan PROJEKTY A STAVBY s.r.o. - NAKLÁDÁNÍ S NÍ PODLEHÁ ZÁKONU Č. 121/2000 V AKTUALNÍM ZNĚNÍ		MĚŘÍTKO: 1:100	
		FORMÁT: 8x A4	
		C. VÝKRESU: PARÉ:	
		D.1.1.09	